

УТВЕРЖДАЮ:

Заместитель министра природных ресурсов
Курской области

должность

Репринцев Дмитрий Дмитриевич

фамилия, имя и отчество (при наличии)

2.05.2024г.

дата

Акт

лесопатологического обследования № 2024 - 3/2
лесных насаждений Железногорского лесничества
Курской области

Способ лесопатологического обследования: Визуальное
Инструментальное V

Место проведения:

Участковое лесничество	Урочище (дача)	Квартал (кварталы)	Выдел (выделы)	Площадь, га	ЛП выдел	Площадь ЛП выдела
Кармановское	-	51	12	19,9	2	0,9

Лесопатологическое обследование проведено на общей площади 0,9 га.

Меня Рубль

2. Инструментальное (детальное) обследование лесных насаждений.

2.1 Лесничество: Железногорское, уч. лесничество: Кармановское,
участок: -, кв. 51 выд. 12 ЛП выдел: 2.

Наличие ограничений или особенностей участка, влияющих на назначение СОМ:
имеется угроза возникновения очагов вредных организмов; имеется угроза увеличения
пожарной опасности в лесах.

2.2. Фактическая таксационная характеристика лесного насаждения не соответствует
таксационному описанию. Причины несоответствия:
давность лесоустройства 10 и более лет.

2.3. Состояние насаждения: с нарушенной устойчивостью.

2.4 СКС насаждения: 2,51. Причины ослабления, повреждения насаждения: губка
корневая (код 466); повреждение (заселено или отработано) стволовыми вредителями (код
300). Данные причины определены по следующим признакам: ажурность кроны;
отработано стволовыми вредителями >1/2 окр. ств. под кроной; обрыв корней (вывал)
прошлых лет; слом ствола под кроной свежий; наличие гнили.

2.4.1 Заселено (отработано) стволовыми вредителями:

Вид вредителя	Порода	Встречаемость заселенных деревьев, % от запаса породы	Встречаемость отработанных деревьев, % от запаса породы	Степень заселения лесного насаждения
1	2	3	4	5
Стволовые вредители	С	0,0	25,9	-
-	-	-	-	-
-	-	-	-	-
-	-	-	-	-
-	-	-	-	-
-	-	-	-	-

2.4.2 Повреждено огнем:

Вид пожара	Порода	Состояние корневых лап		Состояние корневой шейки		Высушивание луба		Обугленность древесины более 1/3 высоты ствола	
		% поврежденных огнем корней	% деревьев с данным повреждением	Обугленность древесины шейки по окружности	% деревьев с данным повреждением	по окружности (1/4; 1/2; 3/4; более 3/4)	% деревьев с данным повреждением	по окружности ствола (< 1/2; > 1/2)	% деревьев с данным повреждением
1	2	3	4	5	6	7	8	9	10
-	-								
	-								
	-								
	-								
	-								

2.4.3 Поражено болезнями:

Болезнь/возбудитель	Порода	Встречаемость % от запаса насаждения	Степень поражения лесного насаждения
1	2	3	4
Губка корневая	С	33,8	сильная
-	-	-	-
-	-	-	-
-	-	-	-
-	-	-	-
-	-	-	-

2.5. Выборке подлежит 33,8 % деревьев по запасу, в том числе:
без признаков ослабления 0 %,
ослабленных 0 %,
сильно ослабленных 7,9 %, Причина назначения: губка корневая
усыхающих 0 %,
свежего сухостоя 1,6 %,
свежего ветровала 0 %,
свежего бурелома 2,4 %,
старого сухостоя 10,4 %,
старого ветровала 11,5 %,
старого бурелома 0 %.

2.6. Полнота лесного насаждения после уборки деревьев, подлежащих рубке, составит: 0,4.

Критическая полнота для данной категории лесных насаждений и преобладающей породы составляет 0,3.

Заключение к инструментальному обследованию участка

На участке имеется насаждение с нарушенной устойчивостью, в целях улучшения санитарного и лесопатологического состояния участка назначается проведение ВСП на площади 0,9 га. Вырубаемый запас составляет 64 куб.м

Участковое лесничество	Урочище (дача)	Квартал	Выдел	Площадь выдела, га	ЛП выдел	Площадь ЛП выдела	Вид мероприятия	Площадь мероприятия, га	Порода	Доля выбираемой древесины по запасу, %	Рекомендуемый срок проведения мероприятия
1	2	3	4	5	6	7	8	9	10	11	12
Кармановское	.	51	12	19,9	2	0,9	ВСП	0,9	С,	33,8	2024 - 2026 год

Ведомость перечета деревьев, назначенных в рубку, и абрис лесного участка прилагаются (прил. 2 и 3 к данному акту).

Рекомендации по проведению мероприятий, не относящихся к мероприятиям по предупреждению распространения вредных организмов: нет.

Дата проведения обследований: 29.03.2024 года.

Дата составления документа: 26.04.2024 года.

Исполнитель работ по проведению ЛПО:

ФИО: Оруджов Ю.С.

Организация: филиал ФБУ "Рослесозащита" - "ЦЗЛ Воронежской области"

Должность: ведущий инженер

Подпись _____

Телефон: 89081342473

Ведомость

к акту лесопатологического обследования № _____

лесных участков с выявленными несоответствиями таксационным описаниям

Субъект Российской Федерации: Курская область. Лесничество (лесопарк): Железнодорожное.

Участковое лесничество: Кармановское. Урочище (лесная дача): -.

Год проведения лесоустройства	Номер квартала	Номер выдела	Площадь выдела, га	Целевое назначение лесов	Категория защитных лесов	ОЗУ	Источник данных	Номер ЛП выдела	Площадь ЛП выдела, га	Таксационная характеристика									Заложено пробных площадей	
										состав	порода	возраст, лет	средняя высота, м	средний диаметр, см	тип леса	полнота	бонитет	запас, куб. м/га	количество, шт.	общая площадь, га
1	2	3	4	5	6	7	8	9	10	11	12	13	14	15	16	17	18	19	20	21
2012	51	12	19,9	Защитные	Противоэрозионные леса	нет	ТО			10СО	Сосна	52	25	26	СДСН	0,8	1А	320		
							Ф	2	0,9	10С	Сосна	64	23	26	СДСН	0,6	1А	210	0	0,9

Примечание:

ТО - таксационные описания

Ф - фактическая характеристика лесного насаждения

Исполнитель работ по проведению лесопатологического обследования:

Оруджов Ю.С.

Дата составления документа: 26.04.2024 года. Тел. 89081342473

Результаты проведения лесопатологического обследования
лесных насаждений за 29.03.2024 года.

Субъект Российской Федерации: Курская область. Лесничество (лесопарк): Железногорское.
Участковое лесничество: Кармановское. Урочище (лесная дача): -.

Номер квартала		Номер выдела		Площадь выдела, га		Целевое назначение лесов		Категория защитных лесов		ОЗУ		Номер лп выдела		Площадь лп выдела, га		Таксационная характеристика лесного насаждения										Число деревьев на пробе, шт.		Распределение деревьев по категориям состояния, % от запаса																Причина ослабления, повреждения		Подлежит рубке, % от запаса		Назначенные мероприятия															
																состав		порода		возраст		средняя высота, м		средний диаметр, см		тип леса		полнота		бонитет		запас, куб. м/га				без признаков ослабления		ослабленные		сильно ослабленные		усыхающие		свежий сухостой		свежий ветровал		снежный бурелом		старый сухостой		старый ветровал		старый бурелом						вид		площадь, га	
1	2	3	4	5	6	7	8	9	10	11	12	13	14	15	16	17	18	19	20	21	22	23	24	25	26	27	28	29	30	31	32	33	34	35	36																												
51	12	19,9	Защитные	Противопожарные леса	нет	2	0,9	10С	Всего	64	23	26	СДС Н	0,6*	1А	210	273	34,3		31,9			7,9			1,6		2,4	10,4	11,5		466; 300.	33,8	ВСП	0,9																												
									С	-	-	-	-	-	-	-	-	-	-	-	-	-	34,3		31,9			7,9			1,6		2,4			10,4	11,5		33,8																								
									-	-	-	-	-	-	-	-	-	-	-	-	-	-																																									
									-	-	-	-	-	-	-	-	-	-	-	-	-	-																																									
									-	-	-	-	-	-	-	-	-	-	-	-	-	-																																									
									-	-	-	-	-	-	-	-	-	-	-	-	-	-																																									
									-	-	-	-	-	-	-	-	-	-	-	-	-	-																																									
									-	-	-	-	-	-	-	-	-	-	-	-	-	-																																									
									-	-	-	-	-	-	-	-	-	-	-	-	-	-																																									
									-	-	-	-	-	-	-	-	-	-	-	-	-	-																																									

Условные обозначения: Н - деревья не подлежат рубке; Р - деревья подлежат рубке.

Исполнитель работ по проведению лесопатологического обследования:

Оруджов Ю.С.

Дата составления документа: 26.04.2024 года. Тел. 89081342473

ВРЕМЕННАЯ ПРОБНАЯ ПЛОЩАДЬ

1.1 Субъект Российской Федерации: Курская область.
Лесничество (лесопарк): Железнодорожное.
Участковое лесничество: Кармановское.
Урочище (лесная дача): -.
Квартал: 51. Выдел: 12. Площадь выдела: 19,9 га.
Лесопатологический выдел: 2. Площадь ЛП выдела: 0,9 га.

1.2 Метод перече́та: сплошной пере́чет.

1.3 Факти́ческая такса́ционная характеристика насаждения:
состав: 10С; возраст: 64 лет; тип леса: СДСН; бонитет: 1А.
запас на га: 210; полнота: 0,6; возобновление: отсутствует.

1.4 Номер очага вредных организмов: б/н.

Тип очага вредных организмов: -.

Фаза развития очага вредных организмов: -.

1.5 Причины ослабления, повреждения насаждения и время: губка корневая (код 466); повреждение (заселено или отработано) стволовыми вредителями (код 300). Время повреждения: 2021-2023 гг. Состояние насаждения: с нарушенной устойчивостью, СКС насаждения 2,51.

1.6 Назначенные мероприятия: ВСП.

Исполнитель работ по проведению лесопатологического обследования:

Оруджов Ю.С.



Дата составления документа: 26.04.2024 года. Тел. 89081342473

ВЕДОМОСТЬ ПЕРЕЧЕТА ДЕРЕВЬЕВ

Итоговая ведомость по насаждению. СКС насаждения: 2,51.

Ступени толщины см	Количество деревьев по категориям состояния, шт.																Всего	
	1		2		3		4		5		5 (а,б,в)			5 (г,д,е)			шт./ куб.м.	в т.ч. подлежит рубке, %
	Н	З	Н	З	Н	З	Н	З	Н	З	Н	З	О	Н	З	О		
1	2	3	4	5	6	7	8	9	10	11	12	13	14	15	16	17	18	19
12	2		2													2	6	0,7
16	4		4			1										2	11	1,1
20	8		8			2							1			5	24	2,9
24	24		23			6							3			15	71	8,8
28	32		30			8							5			20	95	12,3
32	16		15			4							2			10	47	5,9
36	5		4			1										3	13	1,5
40	2		2													2	6	0,7
-																		
-																		
итого, шт	93		88			22							11			59	273	92
итого, куб.м.	64,7		60,4			15							7,5			41,5	189,1	64
итого, куб.%,	34,3		31,9			7,9							4			21,9	100	33,8

Причины назначения в рубку деревьев категорий состояния:

1
2
3
губка корневая
4

Порода1: С. СКС породы: 2,51.

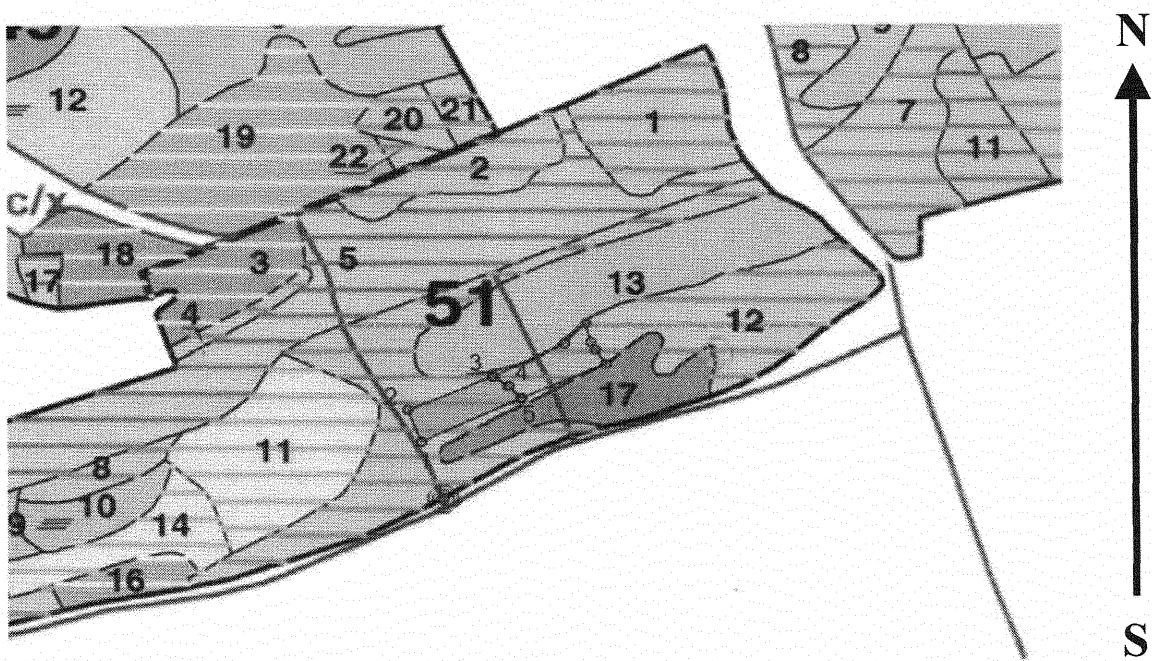
Ступени толщины см	Количество деревьев по категориям состояния, шт.																Всего	
	1		2		3		4		5		5 (а,б,в)			5 (г,д,е)			шт./ куб.м.	в т.ч. подлежит рубке, %
	Н	З	Н	З	Н	З	Н	З	Н	З	Н	З	О	Н	З	О		
1	2	3	4	5	6	7	8	9	10	11	12	13	14	15	16	17	18	19
12	2		2													2	6	0,7
16	4		4			1										2	11	1,1
20	8		8			2							1			5	24	2,9
24	24		23			6							3			15	71	8,8
28	32		30			8							5			20	95	12,3
32	16		15			4							2			10	47	5,9
36	5		4			1										3	13	1,5
40	2		2													2	6	0,7
-																		
-																		
итого, шт	93		88			22							11			59	273	92
итого, куб.м.	64,7		60,4			15							7,5			41,5	189,1	64
итого, куб.%,	34,3		31,9			7,9							4			21,9	100	33,8

Причины назначения в рубку деревьев категорий состояния:

1
2
3
губка корневая
4

Абрис участка леса

Масштаб 1:10000



Условные обозначения:

обследуемая площадь

2

3

1

4

неэксплуатационная площадь

2'

3'

1'

4'

круговые площадки

•

№ квартала	№ выдела	№ ЛП выдела	Размеры ленты (круговой площадки) перече́та					Координаты ПП	
			Сплошной перечет	Длина, м	Ширина, м	Радиус, м	Площадь, га		
51	12	2	Сплошной перечет	-	-	-	0,90	-	-

Пространственное размещение лесопатологических выделов

Номера точек	Координаты		Длина, м
1->2	52,16847°	35,38453°	52,9
2->3	52,16892°	35,38428°	148,1
3->4	52,16948°	35,38625°	30,1
4->5	52,16942°	35,38668°	31,5
5->1	52,16942°	35,38699°	191

Исполнитель работ по проведению лесопатологического обследования:

Оруджов Ю.С.



Дата составления документа: 26.04.2024 года. Тел. 89081342473

МИНИСТЕРСТВО ПРИРОДНЫХ РЕСУРСОВ КУРСКОЙ ОБЛАСТИ
ВЕРНО
Зам. министра Ф. Р. Перри
[Подпись]
(Фамилия и, пожалуйста)